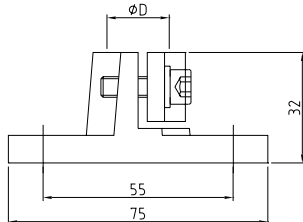


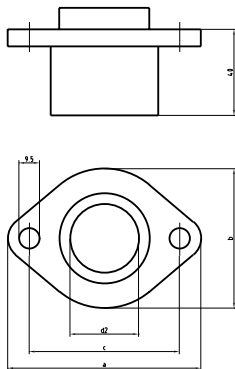
BAUTEILE FÜR TEMPERATURFÜHLER

Befestigungsarmaturen passend für glatte Schutzrohre nach DIN 43734



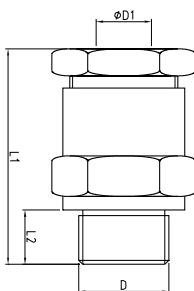
Anschlagflansche für glatte Schutzrohre
Werkstoff: Temperguss GTW

Schutzrohr- \varnothing	a mm	b mm	c mm	Bestell.-Nr.	Lagertyp
15 mm	75	50	55	903900	●
22 mm	90	65	70	904000	●
32 mm	90	65	70	904100	●



Gegenflansche, passend zu Anschlagflansch, nach DIN 43734
zum Aufschießen, ohne Dichtpackung
Werkstoff: Temperguss GTW

Schutzrohr \varnothing	a mm	b mm	c mm	Bestell.-Nr.	Lagertyp
15 mm	75	50	55	904200	●
22 mm	90	65	70	904300	●
32 mm	90	65	70	904400	●

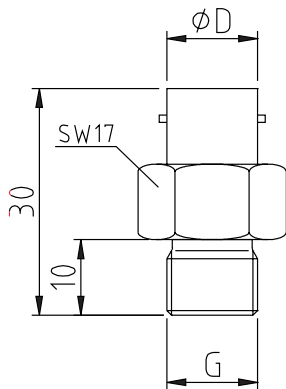


Gewindemuffen zum verstellbaren Einbau glatter Schutzrohre
nach DIN 43734 mit gasdichter GS-Packung
Werkstoff: Stahl vernickelt

Schutzrohr \varnothing	Gewinde	L 1	L 2	Bestell.-Nr.	Lagertyp
15 mm D 1	G 1/2" D	80	17	904500	●
15 mm	G 1"	95	20	904510	●
22 mm	G 1"	95	20	904600	●
22 mm	G 1 1/4"	95	20	904914	●
32 mm	G 1 1/4"	95	20	904700	●

Abdichten der Messstelle bis 1 bar

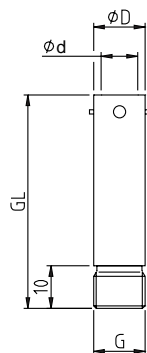
**Einschraubnippel für Einsteck-Thermoelemente /
Widerstandsthermometer mit Bajonettverschluss
(lagermäßig lieferbar)**



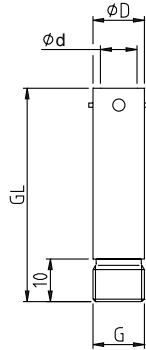
Schaft Ø 12 mm			
Bestell-Nr.	Gewinde	Bohrung	Lagertyp
905000	M 10 x 1	7,0	
905100	M 12	7,0	●
905200	M 12 x 1	7,0	●
905300	M 14 x 1,5	7,0	●
905400	G 3/8"	7,0	●

Schaft Ø 14 mm			
Bestell-Nr.	Gewinde	Bohrung	Lagertyp
905500	M 10 x 1	7,0	
905600	M 12 x 1	8,5	●
905700	M 12	8,5	●
905800	M 14 x 1,5	8,5	●
905900	G 1/4"	8,5	
906000	G 3/8"	8,5	●

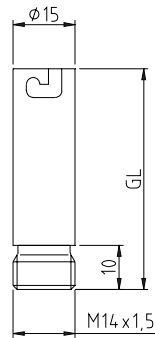
Schaft Ø 15 mm			
Bestell-Nr.	Gewinde	Bohrung	Lagertyp
905850	M 14 x 1,5	8,5	
905950	G 1/4"	8,5	
906050	G 3/8"	8,5	●



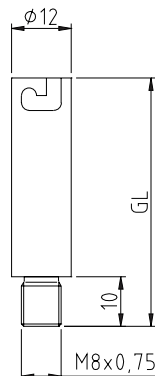
Schaft Ø 12 mm				
Bestell-Nr.	Gewinde	Länge	Bohrung d	Lagertyp
906100	M 10 x 1	30	7,0	
906200	M 10 x 1	50	7,0	
906300	M 12 x 1	30	8,5	
906400	M 12 x 1	50	8,5	
906500	M 12	30	8,5	●
906600	M 12	50	8,5	●
906700	M 14 x 1,5	30	8,5	●
906800	M 14 x 1,5	50	8,5	●
906900	M 14 x 1,5	80	8,5	●
907000	G 3/8"	30	8,5	
907100	G 3/8"	50	8,5	



Schaft Ø 14 mm				
Bestell-Nr.	Gewinde	Länge	Bohrung d	Lagertyp
907200	M 10 x 1	30	7,0	
907300	M 10 x 1	50	7,0	
907400	M 12 x 1	30	8,5	●
907500	M 12 x 1	50	8,5	●
907600	M 12 x 1	80	8,5	●
907700	M 14 x 1,5	50	8,5	●
907800	M 14 x 1,5	30	8,5	●
907900	M 14 x 1,5	80	8,5	●
908000	G 3/8"	30	8,5	
908100	G 3/8"	50	8,5	



Schaft Ø 15 mm				
Bestell-Nr.	Gewinde	Länge	Bohrung	Lagertyp
908200	M 14 x 1,5	40	11,0	●
908300	M 14 x 1,5	60	11,0	
908400	M 14 x 1,5	80	11,0	●

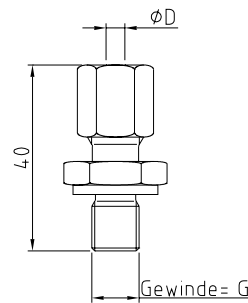


Schaft Ø 12 mm				
Bestell-Nr.	Gewinde	Länge	Bohrung	Lagertyp
908500	M 8 x 0,75	43	4,5	●
908600	M 8 x 0,75	90	4,5	●

Klemmverschraubung einstellbar

Temperaturbereiche: Teflon max. 260°C
Stahl, VA max. 600°C
Alu

Druckbereiche: Teflon max. 10 bar
Stahl, VA max. 40 bar
Alu



für Rohrdurchmesser in mm		1,0	1,5	2,0	3,0	4,5	6,0	8,0	10	11	12	14	15	15
Prozessanschluss		M 8x1	M 8x1	M 8x1	M 8x1	G 1/4"	G 1/2"	G 1/2"	G 1/2"	G 1/2"	G 1/2"	G 1/2"	G 1/2"	G 1"
Gehäuse-Klemmring-Werkstoffe		Bestellnummer												
Stahl	Stahl				9111	9118	9125●	9132●	9139	9146	9153	9160	9167	9174
Stahl	Teflon / PTFE	9091	9098●	9105	9112●	9119	9126●	9133	9140	9147	9154	9161	9168	9175
Stahl	Alu / Messing	9092	9099	9106	9113●	9120	9127	9134	9141	9148	9155	9162	9169	9176
VA	Teflon / PTFE	9093	9100	9107	9114	9121	9128	9135	9142	9149	9156	9163	9170	9177
VA	VA				9115	9122	9129	9136	9143	9150	9157	9164	9171	9178
VA	Alu / Messing	9095	9102	9109	9116	9123	9130	9137	9144	9151	9158	9165	9172	9179

für Rohrdurchmesser in mm		Ø 4,5	Ø 6	Ø 8	Ø 8	Ø 9	Ø 12	Ø 12	Ø 12	Ø 12
Prozessanschluss		G 1/2"	G 3/8"	G 3/8"	G 1/2"	G 1/2"	G 1/2"	NP 1/2"	M18 x1,5	M20 x1,5
Gehäuse-Klemmring-Werkstoffe		Bestellnummer								
Stahl	Stahl	9211	9217	9223	9181	9229	9187	9193	9199	9205
Stahl	Teflon/ PTFE	9212	9218	9224	9182	9230	9188	9194	9200	9206
Stahl	Alu / Messing	9213	9219	9225	9183	9231	9189	9195	9201	9207
VA	VA	9214	9220	9226	9184	9232	9190	9196	9202	9208
VA	Teflon / PTFE	9215	9221	9227	9185	9233	9191	9197	9203	9209
VA	Alu / Messing	9216	9222	9228	9186	9234	9192	9198	9204	9210

andere Ausführungen auf Anfrage!