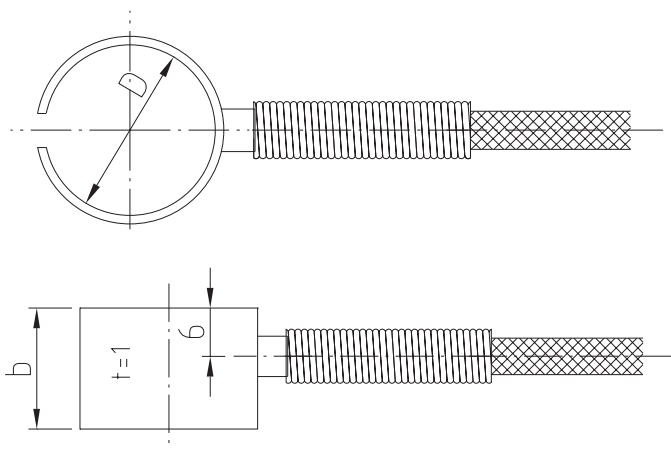


Düsen-Widerstandselemente

Nur bei geradem Kabelabgang möglich: Spezieller bodenfühlinger Sensor Pt100 Klasse F 0,3 (B) zur Erfassung der Düsen-/Zylindertemperatur. Serienmäßig Pt100 DIN EN 60751 Klasse F 0,3 (B) in Zweileiterschaltung. Schelle aus Messing (blank).

- für Temperaturen von 0°C...350°C
- Federn aus 1.4301
- Standardausführung der Anschlussleitungen:
Cu-Litze, einzeln teflonisoliert, gemeinsam Glasseide, Edelstahlbrahtmantel, -50°C...+ 260°C
- Normaltoleranz Klasse F 0,3 (B) DIN EN 60751
- andere Isolationsarten lieferbar

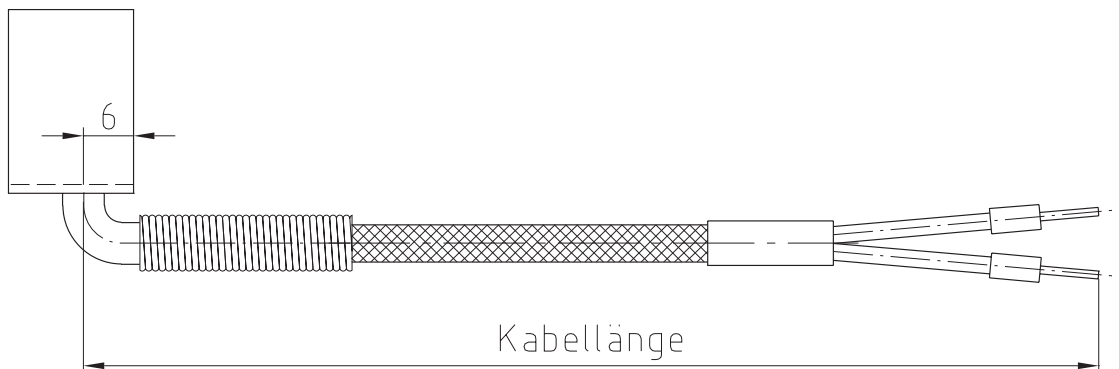
Gerader Kabelabgang



Temperatur	Klasse F 0,3	Klasse F 0,15	Klasse F 0,1
0 °C	0,30 K	0,15K	0,10 K
50 °C	0,30 K	0,15K	0,10 K
100 °C	0,80 K	0,35 K	0,27 K
200 °C	1,30 K	0,55 K	0,44 K
250 °C	1,55 K	0,65 K	0,53 K
350 °C	2,05 K	0,85 K	0,70 K

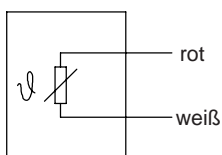
Tab. 1: ± Toleranz in K je Klasse

Winkelkabelabgang

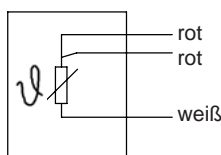


Elektrischer Anschluss

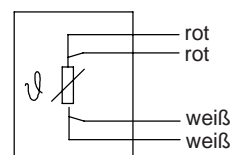
1 x Pt100
2-Leiter

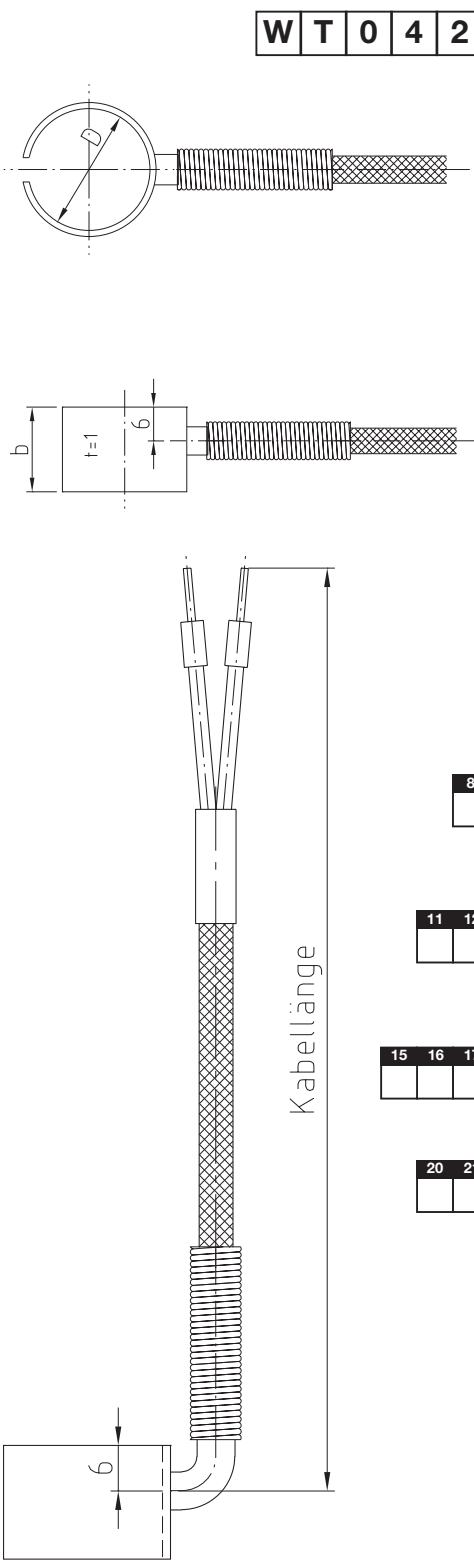


1 x Pt100
3-Leiter



1 x Pt100
4-Leiter





WT 042

- 1** **Sensortyp**
1 = 1 x Pt100 ●
andere auf Anfrage!
- 2** **Toleranzklasse**
1 = F 0,3 (B) DIN EN 60751 ●
2 = F 0,15 (A) bei 0°C
3 = F 0,1 (1/3) DIN bei 0°C
andere auf Anfrage! } nicht als 2-Leiter-Ausführung
- 3** **Sensor-Schaltungsart**
2 = 2-Leiter ● nicht bei Klasse F 0,15 (A)
3 = 3-Leiter
4 = 4-Leiter
- 4** **Temperaturbereiche**
1 = -50... + 260°C (Standard) ●
2 = -50... + 400°C
- 5** **Armaturenwerkstoff**
1 = 1.4571
2 = MS 68 ●
- 6 7** **Schellenbreite B (mm)**
50 = 50 mm ●
andere Schellenbreite
bitte angeben!
- 8 9 10** **Schellendurchmesser D (mm)**
060 = 60 mm ●
anderen Schellendurchmesser
bitte angeben!
- 11 12 13 14** **Leistungsart** **max. Temperatur**
8114 = PTFE / GS / VA-Geflecht 2 x 0,22 mm² ● + 260°C
8116 - GS/ GS/ VA- Geflecht 2 x 0,22 mm² + 350°C
andere siehe Typenblatt TT 8000, Register 3, Zubehör
- 15 16 17 18 19** **Leitungslänge in mm**
03000 = 3000 mm ●
andere Längen bitte angeben!
- 20 21 22 23** **Anschlussart**
2125 = Aderendhülsen ●
andere siehe Typenblatt Anschluss-technik, Seite 15 flg.
Register 3, Zubehör

WT 042

● **Bestellbeispiel**

1	2	3	4	5	6	7	8	9	10	11	12	13	14	15	16	17	18	19	20	21	22	23
1	1	2	1	2	5	0	0	6	0	8	1	1	4	0	3	0	0	0	2	1	2	5